



SH・SK10/11C SERIES

SH10C1RN SK10C1RN SK10C2RN

SH11C1RN SK11C1RN



スカイマスター MASTER

※カタログ内の掲載画像はオプション装着車となります。

SH10C1RN SK10C1RN SK10C2RN
SH11C1RN SK11C1RN

**安全性と使い勝手に配慮した
「人に優しい高所作業車」**

「より安全に」「より使いやすく」を追求したSH・SK10/11Cシリーズが登場。
「使う人」の目線で考え抜かれた高所作業車にてお客様の現場をサポートします。

CONTENTS

- P.03 ラインナップ | Line Up
- P.05 特長紹介 | Feature Introduction
- P.13 操作装置 | Operating Device
- P.15 構造・装備 | Structure and equipment
- P.17 積載装置 | Cargo Layout
- P.19 オプション | Option
- P.23 作業範囲図 | Working range
- P.24 車両寸法図 | Vehicle Dimensions
- P.25 主要諸元 | Main specification

※掲載画像はオプション装着車です。

SKYMASTER

SH シリーズ

第3ブーム : FRPコーティング
 作業床周辺 : FRP
 カバー材質



SK シリーズ

第3ブーム : 鉄ブーム
 作業床周辺 : 鉄
 カバー材質



SH10C1RN

最大地上高 : 9.9m
 最大作業半径 : 8.9m
 最大積載荷重 : 200kg(2名)



SH11C1RN

最大地上高 : 11.0m
 最大作業半径 : 8.9m/8.7m
 最大積載荷重 : 200kg(2名)/120kg(1名)



SK10C2RN

最大地上高 : 9.7m
 最大作業半径 : 7.6m
 最大積載荷重 : 200kg(2名)



SK10C1RN

最大地上高 : 9.9m
 最大作業半径 : 8.9m
 最大積載荷重 : 200kg(2名)



SK11C1RN

最大地上高 : 11.0m
 最大作業半径 : 8.9m
 最大積載荷重 : 200kg(2名)

※掲載画像はオプション装着車です。

作業効率

POINT 1 収納力を向上

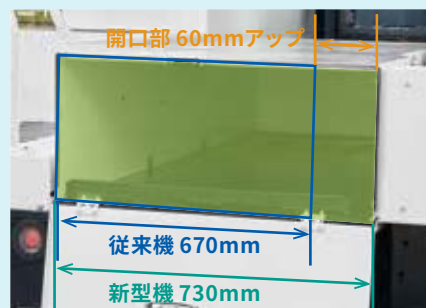
梯子収納スペース（車体部）

3連伸縮式7.3梯子を収納できます。



1段中央収納箱（宅内仕様）OP

アウトリガー付四脚伸縮式梯子兼用脚立（脚長1.88m）が収納できます。



T字ハンドル（工具箱）

開閉がしやすく、ロック状態が一目で視認できるT字型のハンドルを採用。



キャビン・工具箱集中ドアロック OP

下部操作装置付近にスイッチを配置。施錠のために歩く手間を省きます。



POINT 2 簡単かつスピーディーな作業

直下型ジャッキ

ジャッキ接地時に横ずれが発生しにくく車両設置面積を最小限に抑えます。



ゴム付きパッドベース

ゴム付きパッドベースがジャッキ張出時の路面傷つけリスクを低減します。

※SK10C2RNではオプションとなります。



ジャッキ自動張出装置（前後順次作動付き）

ジャッキ自動セットスイッチで4本同時にジャッキ操作をおこなうことができます。さらに傾斜地では前後のジャッキが正しい順序で作動します。

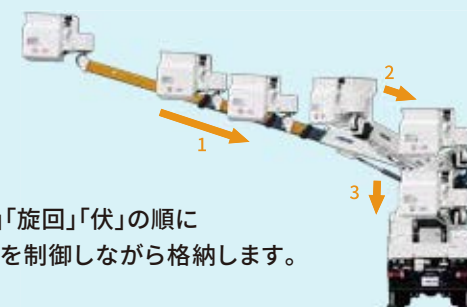
オプションで「自動水平機能」もご用意しました。OP

※ジャッキ自動セットスイッチを入れると4本同時にジャッキ操作をおこない車両を水平にすることができます。



ブーム自動格納装置

自動格納スイッチを入れると、作業床とブームを自動で格納します。



「縮」「首振」「旋回」「伏」の順にブーム作動を制御しながら格納します。

比例制御

ブーム操作レバーの倒し角度に応じてブーム作動速度を変えることができるためオペレーターが自在に操作しやすくなります。



※ OP マークは「オプション装備」であることを表します。
※掲載画像はオプション装着車です。

Safety 安全

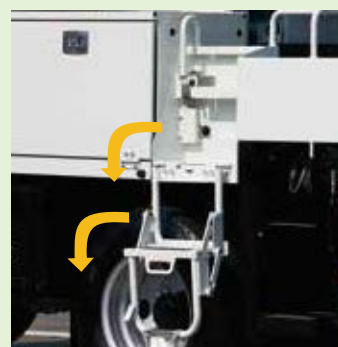
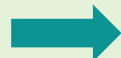
POINT 1 より安全で楽な昇降に貢献

サイド昇降アシストステップ OP

ステップ開閉は回転+リンク方式。直進的な昇降経路になり、さらに荷台上から降り際にはしっかりとステップの確認がおこなえます。※ステップ格納忘れ防止警報付き。



(ステップ格納状態)



(ステップセット状態)



(乗降イメージ)

リア昇降アシストステップ OP

ステップ開閉は横スライド方式。車両と壁の間隙が狭い場所でも車両を動かさずに車両後方側から昇降が可能です。

※ステップ格納忘れ防止警報付き。



(ステップ格納状態)



(ステップセット状態)



(乗降イメージ)



スライドは5段階式

» 扉付バケット OP

バケット上面を跨がないため楽に昇降しやすくなります。

組み合わせでさらに昇降性アップ!



POINT 2 うっかりミスによる車両の逸走リスクを低減

ニュートラル検知インターロック装置 パーキングブレーキインターロック装置

「特定のシフトに入っている」「駐車ブレーキをかけている」といった条件を満たさないと、架装部の操作ができない安全装置です。車両設置におけるヒューマンエラーの防止に貢献します。



パーキングブレーキが引かれていない



シフトレバーが「N」以外に入っている
※AT車の場合は「P」(「P」が無い場合は「N」)

インターロックが作動し、ジャッキ操作が不能

POINT 3 うっかりミスによる車両の故障リスクを低減

排ガス浄化装置警告灯

シャシーの排ガス浄化装置の手動再生操作が必要時に上部操作装置部のランプでお知らせします。

※オプションで「警報ブザー」もご用意しております。 OP



PTO 切り忘れ警報装置

PTO接続状態で走行すると、キャビン内で警報を発して運転者に注意喚起を実施します。ミッション破損のリスクを低減します。



上部操作装置

バッテリー電圧低下注意灯

シャシーバッテリー上がり回避のために、バッテリー電圧が低下すると、上部操作部のランプが点滅し、警報ブザーでお知らせします。



※「サイド昇降アシストステップ」と「リア昇降アシストステップ」の同時装着はできません。

※ OP マークは「オプション装備」であることを表します。
※掲載画像はオプション装着車です。

ECO 環境

POINT 1 高い静粛性により安心作業を実現

夜間現場や住宅地など静粛性が求められる場所でも安心して作業するため
3種類のパワーユニットをラインナップ!お客さまの現場に最適な1台をお選び頂けます。

バッテリー駆動型パワーユニット P280 OP



》 ユニット本体



》 ユニット操作装置



》 充電ケーブル接続口
(三相200V)

※充電方式は「三相200V」「単相200V」「単相100V」から選択することができます。

走行充電付きバッテリー駆動型パワーユニット PD100 OP



》 ユニット本体



》 ユニット操作装置



》 充電ケーブル接続口
※100V電源接続プラグと共用。

低騒音エンジン駆動型パワーユニット OP

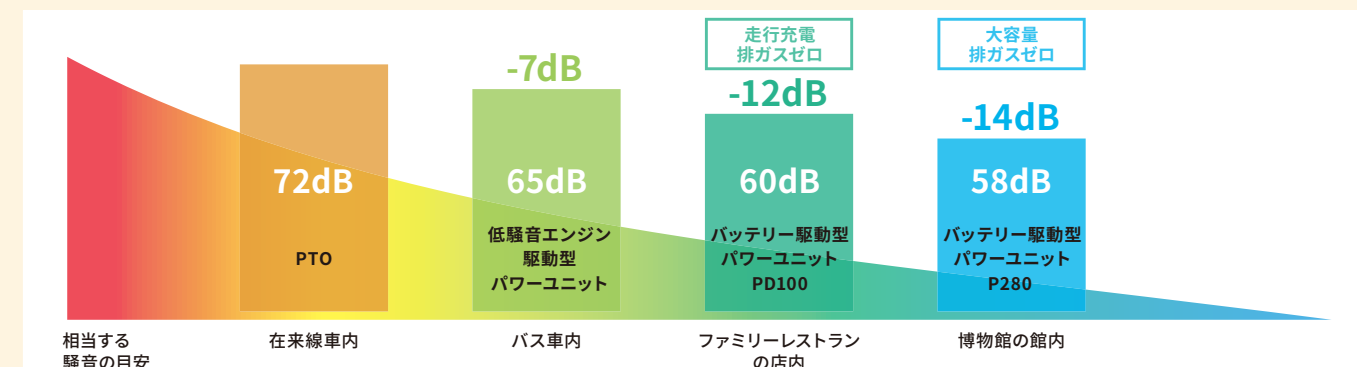


》 ユニット本体



》 ユニット操作装置

騒音値比較



装備レイアウト



ユニット装着箇所



ユニット操作装置 ユニット充電プラグ

POINT 2 環境負荷と燃料消費量を低減

アイドリングストップ装置

アイドリングストップスイッチを入れた状態で、一定時間操作しないとエンジンを自動停止させます。燃料消費とCO₂削減に貢献します。



操作されずに一定時間が経過するとエンジンが停止します。

※ OP マークは「オプション装備」であることを表します。
※掲載画像はオプション装着車です。

メンテナンス

POINT 1 機械状態を正確かつ迅速に把握可能

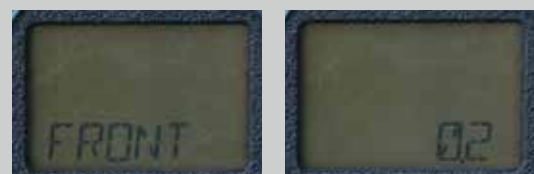
マルチファンクションインジケータ

架装部の機械状態やエラー内容を液晶画面に表示する装置です。表示されるコードを弊社直営・指定協力工場にお伝え頂くことでスムーズなメンテナンス作業へ繋がります。



》状態表示機能

「車両が現在どのような状態にあるか」をインジケータに表示する機能です。ガイダンス表示部に「項目」「数値」が交互に表示されます。(右図参照)



表示例
「FRONT (前傾)」+「0.2 (度)」と表示
「車体が前下がり方向に0.2度傾いていること」を表します。

ガイダンス表示内容

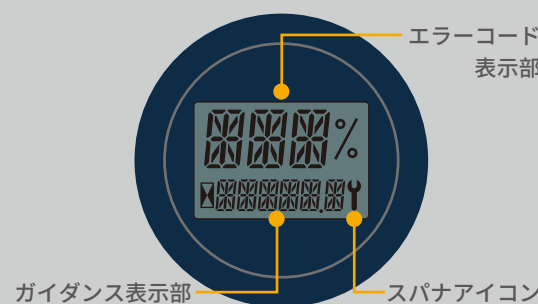
● 表示可能な項目は下記の9つとなります。切替スイッチを押すことで、表示項目がスライドします。

内容	項目	単位
駆動源	PTO / UNIT	—
作業床高さ	HEIGHT	m
起伏角	THEATA	度
車体前後傾斜角	FRONT / REAR	度
車両バッテリー電圧	BATTERY	V

内容	項目	単位
作業半径	RADIUS	m
ブーム長さ	LENGTH	m
旋回角	ROTATE	度
車体左右傾斜角	RIGHT / LEFT	度

》エラー表示機能

車両の制御装置にエラーが発生した場合に「スパナアイコン」および「ERR」と表示が出ます。具体的な異常内容については、エラーコード表示部に3桁の番号にて表示されます。(番号と「ERR」が交互に表示)



SMART MESSENGER & INTELLIGENCE LINES SYSTEM

SMIL[®]とは、機械から得られる作動記録を適切なタイミングで「現場」「管理」「経営」のそれぞれに活用できる情報として、お客さまにご提供し続けるシステムの略称です。

POINT 1 安全対策・教育に活用

機械情報を遠隔で把握し、操作履歴からヒヤリ・ハットを読み取り、見える化することにより、有効な対策や教育の実施に寄与します。

POINT 2 効率的なメンテナンスに貢献

部位ごとの稼働やエラーシグナルを把握することでそれぞれの機械状態に沿った最適なメンテナンスの実現に貢献します。

POINT 3 分析による経営課題の見える化

機械のデータを稼働状況として分析し傾向を掴むことで、配備計画や代替サイクルのご提案など、お客さまの経営課題に合わせたサポートに貢献します。

※ OP マークは「オプション装備」であることを表します。

下部操作装置



》ジャッキ接地表示灯 01

ジャッキが接地すると表示灯が点灯します。接地していないジャッキが1本でもあるとブーム操作ができません。



ジャッキ接地(点灯)

ジャッキ未接地(消灯)

》ジャッキ・ブームインターロック装置

ジャッキが接地していない場合はブーム操作がブームが格納されていない場合はジャッキ操作ができない安全装置です。



オプション

標準装備



標準装備



オプション

標準装備

上部操作装置



》3軸ジョイスティック (イネーブルスイッチ付き) OP



》2軸+1軸ジョイスティック (イネーブルスイッチ付き)

※SK10C2RNではオプションとなります。

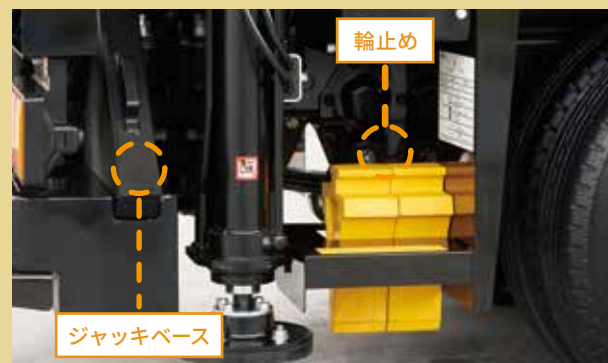


》2軸+1軸ジョイスティック (フートスイッチ付き)

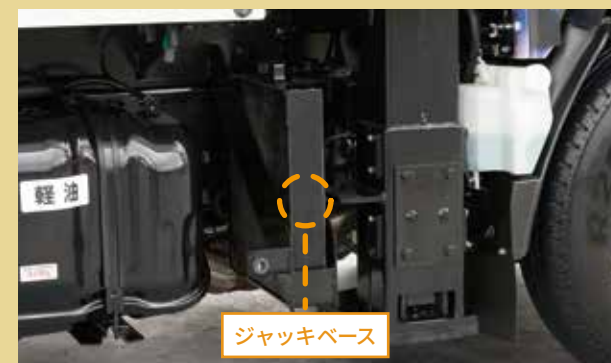


※ OPマークは「オプション装備」であることを表します。
※掲載画像はオプション装着車です。

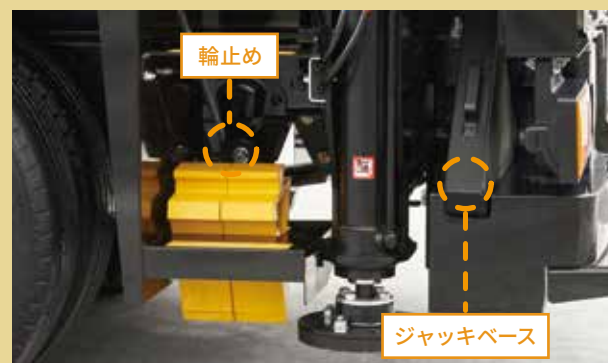
ジャッキベースと輪止めの格納位置を設置場所の付近に配置。
スピーディーな車両設置に貢献します。



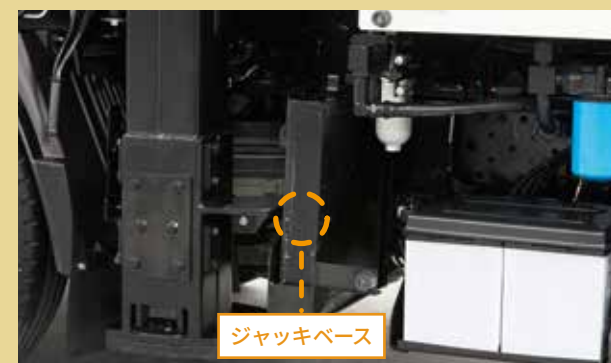
》 ジャッキベース・輪止め格納位置
(車両後方:運転席側)



》 ジャッキベース格納位置
(車両前方:運転席側)



》 ジャッキベース・輪止め格納位置
(車両後方:助手席側)



》 ジャッキベース格納位置
(車両前方:助手席側)

※黄色輪止めはオプション装備です。 


昇降経路上に手すりと乗降ステップを配置。
安全かつ楽な乗り降りに貢献します。



》 乗降ステップ・手すり



》 乗降ステップ

※  マークは「オプション装備」であることを表します。
※掲載画像はオプション装着車です。

積載装置一覧 (荷枠・工具箱・上面枠)

No.	積載部の形状		SH10C1RN				SK10C1RN		SK10C2RN	SH11C1RN				SK11C1RN	
	荷枠・工具箱		PTO	PD100	P280	低騒音エンジン	PTO	PD100	PTO	PTO	PD100	P280	低騒音エンジン	PTO	PD100
	左側	右側													
1	フラットフロア		×	×	×	×	×	×	○	×	×	×	×	×	×
2	後方あり (開閉式)		○	○	○	○	○	○	△	○	○	○	○	○	○
3	左1段工具箱	右1段工具箱	○	○	○	○	○	○	△	○	○	○	○	○	○
4		右2段工具箱	△	△	△	△	△	△	△	△	△	△	△	△	△
5	右側あり (開閉式)		△	△	△	△	△	△	△	△	△	△	△	△	△
6	左2段工具箱	右1段工具箱	△	△	△	△	△	△	△	△	△	△	△	△	△
7		右2段工具箱	△	△	△	△	△	△	△	△	△	△	△	△	△
8	右側あり (開閉式)		△	△	△	△	△	△	△	△	△	△	△	△	△
9	左1段引戸工具箱	右1段引戸工具箱	△	△	△	△	△	△	△	△	△	△	△	△	△
10	工具箱上面枠		△	△	△	△	△	△	△	△	△	△	△	△	△
【宅内仕様】															
●左右1段引戸工具箱															
●1段中央収納箱+右側あり (開閉式)															
●リア昇降アシストステップ															
1	左側2段工具箱		△	△	×	×	△	△	×	×	×	×	×	×	×
2	左右工具箱上面枠		△	△	×	×	△	△	×	×	×	×	×	×	×
3	2段中央収納箱		△	×	×	×	△	×	×	×	×	×	×	×	×
4	中央収納箱上面枠		△	×	×	×	△	×	×	×	×	×	×	×	×

○ 標準装備 △ オプション × 設定なし

寸法一覧



》1段工具箱

寸法 (幅×高さ×奥行):
1545mm×500mm×445mm



》2段工具箱 OP

寸法 (幅×高さ×奥行):
1245mm×320mm×445mm



》引戸工具箱 OP

寸法 (幅×高さ×奥行):
1545mm×640mm×410mm



》後方あり (開閉式)

寸法 (幅×高さ×奥行):
1630mm×280mm×1150mm



》工具箱上面枠 OP

寸法 (幅×高さ×奥行):
1240mm×100mm×470mm

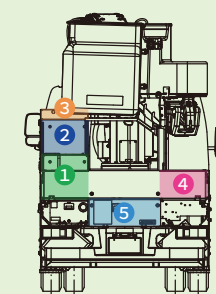
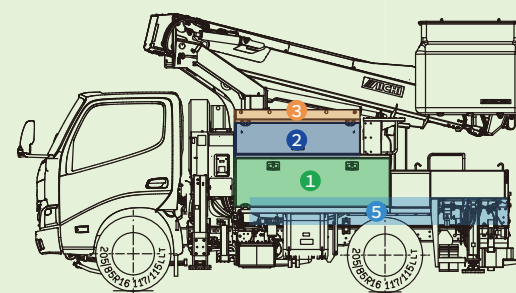


》1段中央収納箱 OP

寸法 (幅×高さ×奥行):
670mm×310mm×1785mm
※開口部～奥行500mmの部分は拡張構造 (730mm) です。

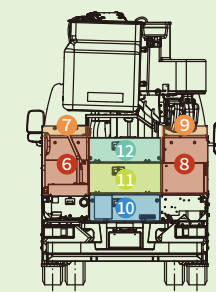
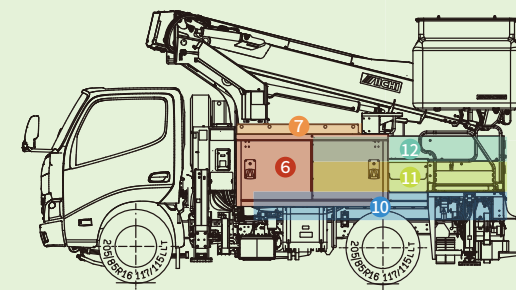
	装備名	寸法 (幅×高さ×奥行)	開口部 (幅×高さ)
①	左1段工具箱	1545×500×445	1490×440
②	左2段工具箱	1245×320×445	1195×265
③	左工具箱上面枠	1240×100×470	1210×440
④	右側あり (開閉式)	2730×280×405	2730×720
⑤	梯子収納	680×165×2900	680×160

※表中の単位はmmです。



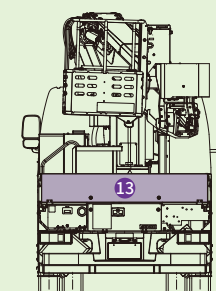
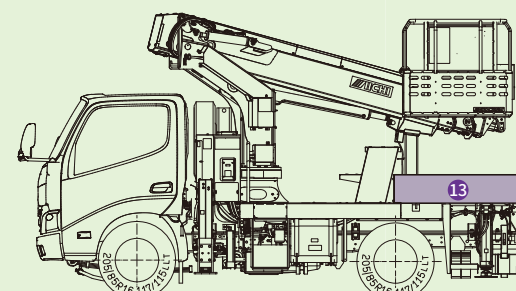
	装備名	寸法 (幅×高さ×奥行)	開口部 (幅×高さ)
⑥	左引戸工具箱	1545×640×410	700×560
⑦	左工具箱上面枠	1240×100×470	1210×440
⑧	右引戸工具箱	1545×640×410	700×560
⑨	右工具箱上面枠	1240×100×470	1210×440
⑩	梯子収納	680×165×2900	680×160
⑪	1段中央収納箱	*730(670)×310×1785	730×255
⑫	2段中央収納箱	670×250×1995	670×220

*開口部～奥行500mmの部分は拡張構造 (730mm) です。
※表中の単位はmmです。



	装備名	寸法 (幅×高さ×奥行)	開口部 (幅×高さ)
⑬	後方あり (開閉式)	1630×280×1150	1630×280


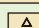
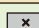

※表中の単位はmmです。



※ OP マークは「オプション装備」であることを表します。
※掲載画像はオプション装着車です。

オプション一覧

部位	装備名	備考	SH10C1RN	SK10C1RN	SK10C2RN	SH11C1RN	SK11C1RN
作業床	2軸+1軸ジョイスティック(イネーブルスイッチ付き)	レバー付属のスイッチを押しながらないと架装部操作が不可	○	○	△	○	○
	3軸ジョイスティック(イネーブルスイッチ付き)	1本のレバーでブームの伸縮・起伏・旋回操作が可能	△	×	×	△	×
	上部操作部照明	操作時の手元視界を補助	△	△	△	△	△
	上部操作部樹脂製カバー	上部操作部の防塵・防水に貢献	△	×	×	△	×
	排ガス浄化装置警報ブザー	排ガス浄化装置の手動再生が必要な場合に警報音が鳴動	△	△	△	△	△
	安全帯インターロック装置	安全帯フックを所定の掛け箇所にかけていないと架装部操作が不可	△	△	△	△	△
	上部油圧取出口	作業床部にて油圧動力の取り出しが可能	△	×	×	△	×
	上部ブラスター(バルーン式/電気式)	増圧器を設置。スイッチはバルーン式と電気式のいずれかを選択	△	×	×	△	×
	セーフティスイッチ	ワイヤーが押されると全ての作動が停止	×	×	△	×	×
	100kgウインチ	作業床部に油圧ウインチを装着 ※作業床最大積載荷重は120kg(1名)となります	×	×	×	△	×
	上部作業灯/LED上部作業灯	操作者の視界を補助	△	△	△	△	△
	100V電源取出口	発電機を接続することで、作業床にて100V電源取り出しが可能	△	△	△	△	△
	手すりガード	衝突時における手の挟まれリスクを低減	×	×	△	×	×
	バケットカバー	バケットの防塵・防水に貢献	△	△	△	△	△
	工具箱	工具箱内棚板	工具箱内に棚板を設置	△	△	△	△
工具箱内引出		工具箱内に引き出し式の収納スペースを設置	△	△	△	△	△
インバーター		シャシーバッテリーやユニットから100V電源の取出しが可能	△	△	△	△	△
ユニット	バッテリー駆動型パワーユニット(PD100)	架装部をバッテリー動力で操作。走行充電とプラグイン充電が可能	△	△	×	△	△
	バッテリー駆動型パワーユニット(P280)	架装部をバッテリー動力で操作。大容量。プラグイン充電のみ	△	×	×	△	×
	低騒音エンジン駆動型パワーユニット	架装部を別搭載の低騒音エンジンで操作	△	×	×	△	×
車体部	アースリール	手動巻き取り式	○	△	△	○	△
	下部操作部照明	操作者の手元視界を補助	△	△	△	△	△
	下部作業灯/LED下部作業灯	操作者の視界を補助	△	△	△	△	△
	キャビン・工具箱集中ドアロック	下部操作部およびキーレスにてキャビン・工具箱の施錠が可能 ※2段目の工具箱は対象外	△	△	△	△	△
	2-6梯子受け	2段6m梯子を搭載可能	△	△	△	△	△
	サイド昇降アシストステップ	車両側方からの安全かつ楽な昇降に貢献 ※リア昇降アシストステップと同時装着は不可	△	△	△	△	△
	リア昇降アシストステップ	車両後方からの安全かつ楽な昇降に貢献 ※サイド昇降アシストステップと同時装着は不可	△	△	△	△	△
	上段アシストグリップ	昇降経路上に手すりを追加	△	△	△	△	△
	ブーム受け嵩上げ	バケットの格納高さを変更。大型機材の積載に対応	△	△	△	△	△
	長尺物入れスライド収納箱	車体部にスライド開閉式の収納スペースを設置 ※3-7梯子収納と同時装着は不可	△	△	△	△	△
ジャッキ	セーフティコーン収納	車体に専用の収納を設置	△	△	△	△	△
	ジャッキ自動水平張出装置	車体の水平取りを自動で実施	△	△	△	△	△
	傾斜地規制順次手動ジャッキ	所定の手順および傾斜内でのみジャッキ操作が可能	△	△	△	△	△
	フロントロングジャッキ	11.3度以内の傾斜に対応	△	×	×	△	×
キャビン	ゴム付きパッドベース	ジャッキ張出時の路面傷付けリスクを低減	○	○	△	○	○
	カラーバックモニター・バックカメラ	車両バック時の後方視界を補助	△	△	△	△	△
	傾斜地警報装置	車体傾斜が前下がり7度、前上がり3度以上の状態でPTO接続を行うと警報音が鳴動	△	△	△	△	△
搭載品	作業用補助制動装置検知インターロック	坂道設置時における車両逸走リスクを低減	△	△	△	△	△
	黄色輪止め	視認性の向上。置き忘れ防止に寄与	△	△	△	△	△
	7度表示角度計	7度以上の傾斜を判別可能	△	△	△	△	△
	ゴム製ジャッキベース	ジャッキ張出時の路面傷付けリスクを低減。寸法(縦×横×高さ):365×365×30mm	△	△	△	△	△
傾斜地ジャッキベース	7度以内の傾斜に対応。寸法(縦×横×高さ):379×379×142mm	△	△	△	△	△	

 標準装備
  オプション
  設定なし
 ※グレードや仕様内容により装着できない場合があります。
 ※ マークは「オプション装備」であることを表します。

オプション紹介 OP



》 3軸ジョイスティック OP
1本のレバーでブームの伸縮・起伏・旋回操作が可能



》 上部油圧取出口 OP
作業床にて油圧動力の取り出しが可能



》 100kg ウインチ OP
作業床部に油圧ウインチを装着
※SH11C1RNのみ装着可能。



》 上部操作部照明 OP
操作者の手元視界を補助



》 100V電源取出口 OP
発電機を接続することで、作業床にて100V電源取り出しが可能



》 上部作業灯 OP
操作者の視界を補助



》 工具箱内棚板 OP
工具箱内に棚板を設置



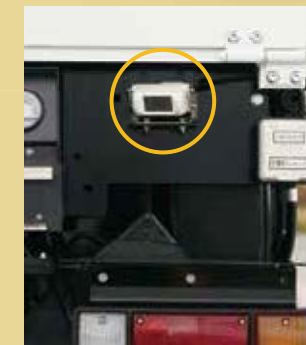
》 工具箱内引出 OP
工具箱内に引出式の収納スペースを設置



》 インバーター OP
最大出力: 1kW
定格出力: 800W
出力電圧: AC100V



》 カラーバックモニター・バックカメラ OP
車両バック時の後方視界を補助



》 セーフティーコーン収納 OP
最大10個まで搭載可能

※ OP マークは「オプション装備」であることを表します。
※掲載画像はオプション装着車です。

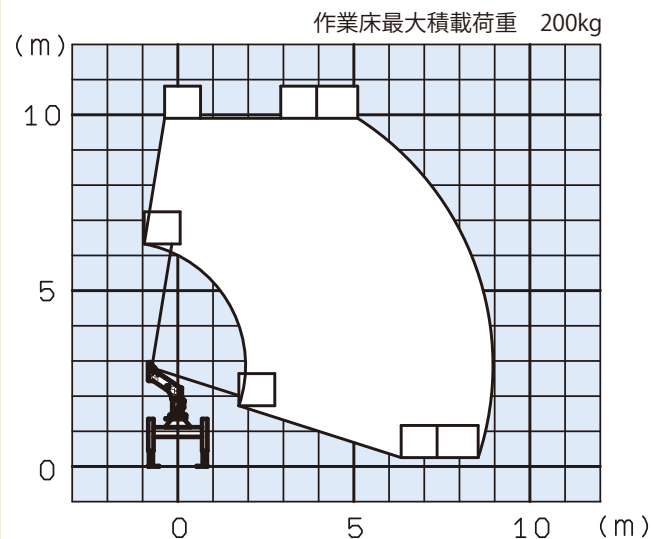
作業範囲図

Working range

車両寸法図

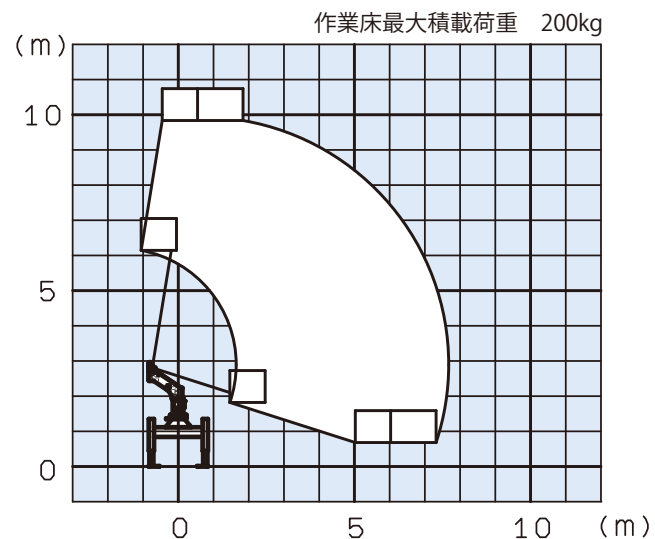
Vehicle Dimensions

SH10C1RN SK10C1RN



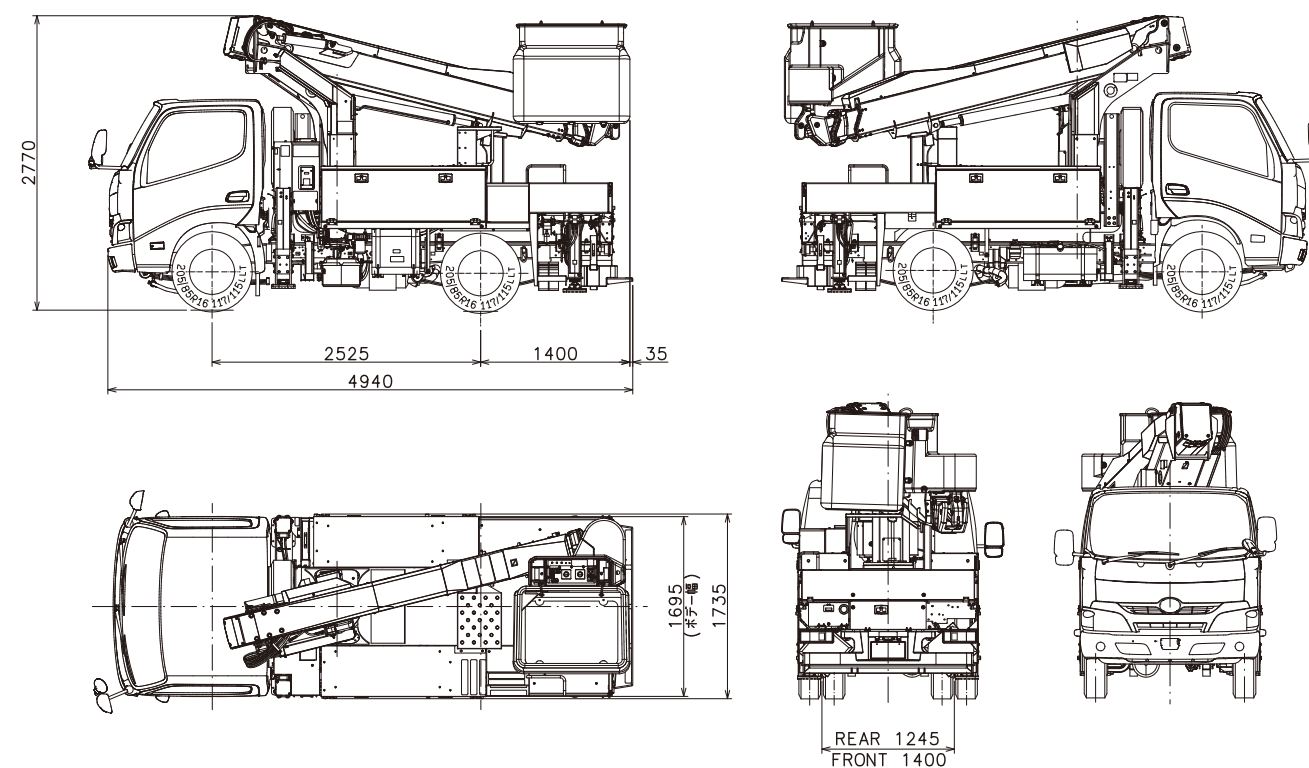
- 作業範囲図はブームのたわみ及び干渉規制部分は考慮されていません。
- 作業範囲図はジャッキを水平堅土上に設置したものです。
- 作業範囲は全周同一です。

SK10C2RN

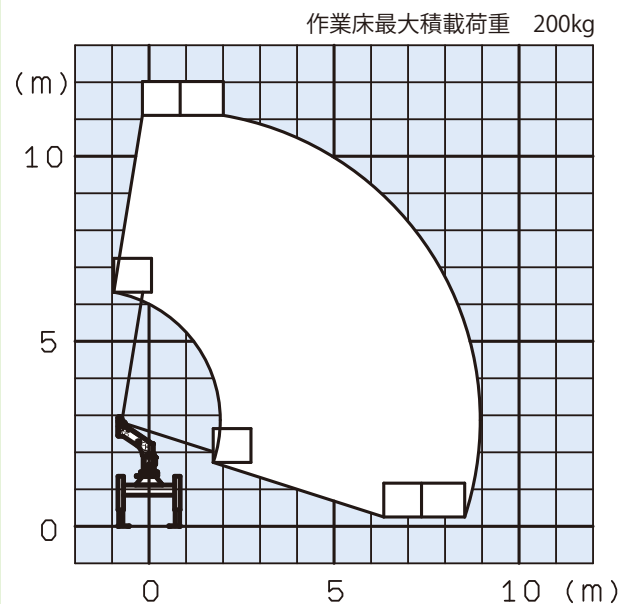


- 作業範囲図はブームのたわみ及び干渉規制部分は考慮されていません。
- 作業範囲図はジャッキを水平堅土上に設置したものです。
- 作業範囲は全周同一です。

SH10C1RN SK10C1RN SH11C1RN SK11C1RN

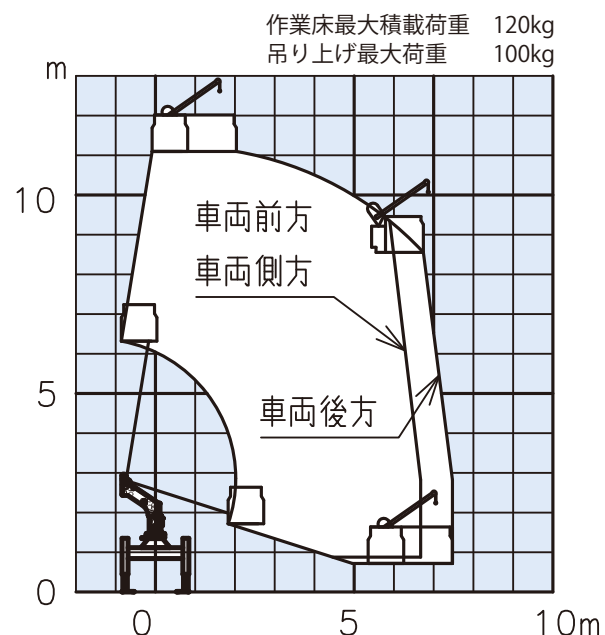


SH11C1RN SK11C1RN

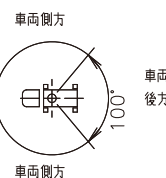


- 作業範囲図はブームのたわみ及び干渉規制部分は考慮されていません。
- 作業範囲図はジャッキを水平堅土上に設置したものです。
- 作業範囲は全周同一です。

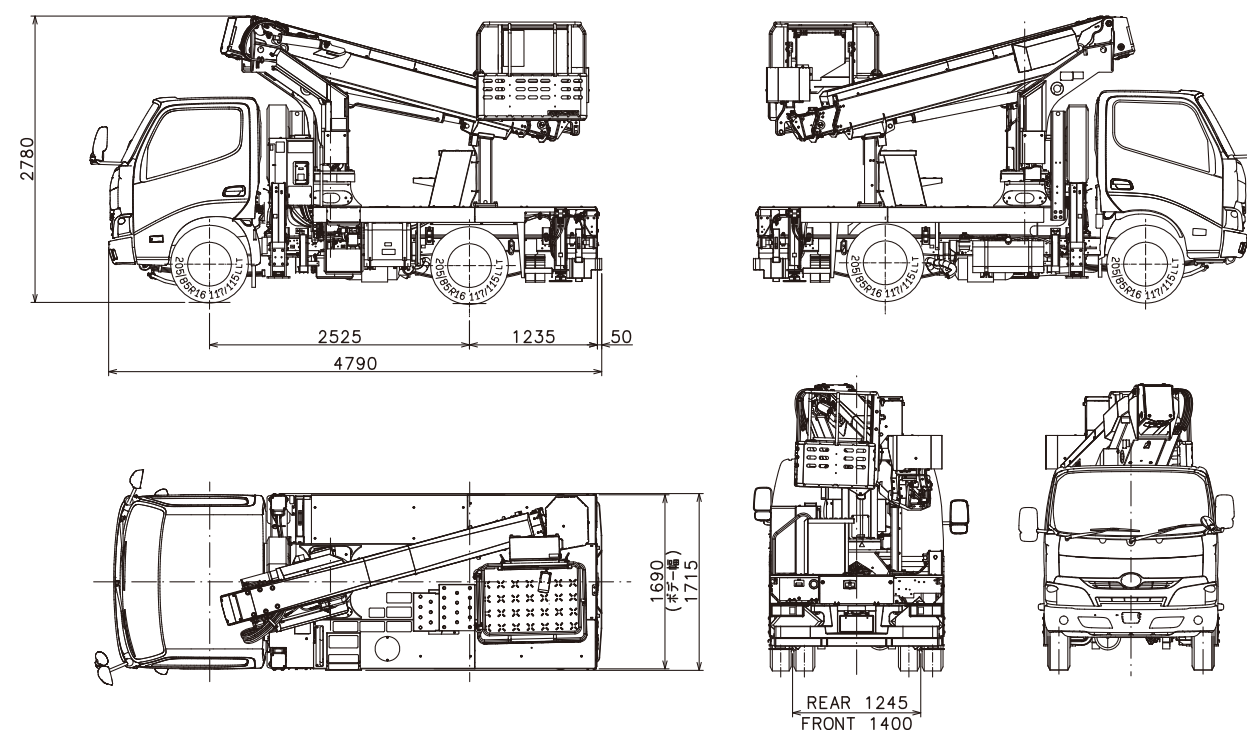
SH11C1RN (ウインチ仕様)



- 作業範囲図はブームのたわみ及び干渉規制部分は考慮されていません。
- 作業範囲図はジャッキを水平堅土上に設置したものです。



SK10C2RN




※車両寸法図における単位はmmです。
※車両寸法は架装シャシーにより異なります。


主要諸元

SKYMASTER **SH・SK10/11C** SERIES

型式	SH10C1RN	SK10C1RN	SK10C2RN	SH11C1RN	SK11C1RN	
名称	高所作業車					
作業床	最大積載荷重	200kg (2名)		200kg (2名) / 120kg (1名)	200kg (2名)	
	最大地上高	9.9m	9.7m	11.0m		
	最大作業半径	8.9m	7.6m	8.9m / 8.7m	8.9m	
	内側寸法	1.0m×0.7m×0.9m (幅×奥行×高さ)				
	首振角度	左105°～右105°				
	材質	FRP	鉄		FRP	鉄
	作業床周り・上部操作カバー材質	FRP (一部樹脂)	鉄		FRP (一部樹脂)	鉄
	操作装置	2軸+1軸ジョイスティック (イネーブルスイッチ付き)		2軸+1軸ジョイスティック (フートスイッチ付き)	2軸+1軸ジョイスティック (イネーブルスイッチ付き)	
ブーム	型式	3段同時伸縮				
	長さ	3.5m～8.4m		3.3m～7.0m	3.5m～8.4m	
	伸縮ストローク	4.8m		3.7m	4.8m	
	伸縮速度	18s (伸)、18s (縮)		15s (伸)、15s (縮)	18s (伸)、18s (縮)	
	起伏角度	-17°～80°				
	起伏速度	25s (上)、25s (下)				
	第3ブーム材質	FRPコーティング	鉄		FRPコーティング	鉄
旋回装置	旋回角度	360°全旋回				
	旋回速度	1.2rpm				
ジャッキ	ジャッキ張幅 (※)	前	1.7m			
		後	1.5m			
	最大ジャッキ反力	4200kg	3500kg	4200kg		
安全装置	油圧系安全装置 (油圧安全弁、ブーム起伏安全装置、ブーム伸縮安全装置、作業床平衡安全装置、ジャッキ伸縮安全装置)、安全帯フック掛け、作動停止スイッチ、非常用ポンプ、下部優先スイッチ、ブーム干渉防止装置、ジャッキ・ブームインターロック装置、ニュートラル検知インターロック装置、パーキングブレーキインターロック装置、PTO切り忘れ警報装置、水準器					
標準装備	共通	ジャッキ自動張出装置 (前後順次作動付き)、直下型オフセットジャッキ、ブーム自動格納装置、アイドリングストップ装置、バッテリー電圧低下注意灯、排ガス浄化装置警告灯、マルチファンクションインジケータ、省エネ対応エンジン始動・停止装置、始業前点検スイッチ、カギ付梯子収納 (3連伸縮式7.3梯子対応)、上部レバリングシリンダーブーツ、木製ジャッキベース、輪止め				
	各機種	左右1段工具箱 (T字ハンドル)、後方あり (開閉式)、ゴム付きパッドベース、工具セット、アースリール	左右1段工具箱 (T字ハンドル)、後方あり (開閉式)、ゴム付きパッドベース、アースケーブル+アース棒	フラットフロア、アースケーブル+アース棒	左右1段工具箱 (T字ハンドル)、後方あり (開閉式)、ゴム付きパッドベース、工具セット、アースリール	左右1段工具箱 (T字ハンドル)、後方あり (開閉式)、ゴム付きパッドベース、アースケーブル+アース棒

※架装シャシー・仕様により異なる場合があります。
 ※ジャッキ張幅とは「左ジャッキの中心～右ジャッキの中心」を指します。

安全に関する ご注意 	<ul style="list-style-type: none"> ●高所作業車の運転 (高所作業) には以下の資格が必要です。 ・作業床の最大高さが2m以上10m未満のものは、高所作業車運転のための「特別教育修了者」または「技能講習修了者」。 ・作業床の最大高さが10m以上のものは、高所作業車運転のための「技能講習修了者」。 	<ul style="list-style-type: none"> ●強風 (10分間の平均風速10m/s以上)、大雨 (1回の降雨量50mm以上)、大雪 (1回の降雪量250mm以上) 等、悪天候下での、2m以上の高所作業は法令により禁止されています。 ●ご使用前に「取扱説明書」をよくお読みのうえ、正しくご使用ください。 ※改良のため、本仕様および外観や構造の一部を予告なく変更することがあります。 ※本カタログの車両塗装色は撮影用のもので、実際の商品とは異なる場合があります。 ※本カタログの数値は参考値となります。
--	--	---

※  マークは「オプション装備」であることを表します。

わたくしたちは、新しい変化を創造することで 社会の発展につくします。

SH・SK10/11Cシリーズ 導入の御相談を承ります

お問い合わせ先・営業拠点

本社	TEL.048-781-1111	〒362-8550 埼玉県上尾市大字領家字山下 1152 番地の10
広域レンタル・鉄道営業部	TEL.048-852-1421	〒338-0014 埼玉県さいたま市中央区上峰 1-15-4
北日本支店	TEL.022-236-0421	〒983-0035 宮城県仙台市宮城野区日の出町 3-4-8
北日本支店 北海道	TEL.011-665-1301	〒063-0834 北海道札幌市西区発寒 14 条 4 丁目 2-70
関東支店	TEL.048-852-1104	〒338-0014 埼玉県さいたま市中央区上峰 1-15-4
中部支店	TEL.052-621-5112	〒459-8001 愛知県名古屋市中区大高町丸の内 70-1
中部支店 北陸	TEL.076-434-2181	〒930-0177 富山県富山市西二俣 354
関西支店	TEL.06-6307-4567	〒532-0027 大阪府大阪市淀川区田川 3-9-56
中四国支店	TEL.082-429-2011	〒739-0151 広島県東広島市八本松町大字原 10852-57
中四国支店 四国	TEL.087-874-0808	〒769-0102 香川県高松市国分寺町国分 59-7
九州支店	TEL.092-935-5353	〒811-2207 福岡県粕屋郡志免町南里 2-26-1
九州支店 サテライト沖縄	TEL.098-867-7337	〒900-0014 沖縄県那覇市松尾 2 丁目 17-29 タウンコート玉商 B 棟 6-G

SH・SK10/11Cシリーズをより効率的に運用いただくために。

機械の運用、安全のためにご活用ください

アイチ研修センターは、メーカー附属の教習機関として「経験豊富なスタッフ」「充実した設備」「最新の機材」により、お客さまのご要望にお応えします。現場に即した実践的な実技指導を特徴とし、資格取得だけでなく、危険再認識教育や技能向上教育など幅広いお役立ちを目指しております。

株式会社 **アイチ研修センター** 労働局長登録教習機関

本社所在地 〒362-8550 埼玉県上尾市大字領家字山下 1152番地の10 / TEL.048-725-4441 FAX.048-725-4466
 ※ (株)アイチコーポレーション本社敷地内

SH・SK10/11Cシリーズを安心・安定して運用いただくために。

点検と最適なメンテナンスのご提供

「いつもベストなコンディションで使える」「故障による機械停止などを低減」ために機械の定期点検をお勧めします。
 定期点検は、専門教育を受けている全国200箇所以上のアイチコーポレーションのサービスネットワークへお任せください。

※詳しくは最寄りのアイチコーポレーションカスタマーサービスセンターにお問い合わせください。
 ※最新の全国ネットワークサービスについては弊社ホームページで確認できます。

北日本支店	東北中央カスタマーサービスセンター	TEL.022-236-0421
	北海道中央カスタマーサービスセンター	TEL.011-665-1301
	新潟カスタマーサービスセンター	TEL.025-259-6661
関東支店	関東中央カスタマーサービスセンター	TEL.048-852-1101
	上尾カスタマーサービスセンター	TEL.048-781-1503
	神奈川カスタマーサービスセンター	TEL.045-921-3905
中部支店	名古屋中央カスタマーサービスセンター	TEL.052-621-2290
	北陸中央カスタマーサービスセンター	TEL.076-434-2181
	三重サービスステーション	TEL.059-264-7873
関西支店	大阪中央カスタマーサービスセンター	TEL.06-6307-4555
	神戸サービスステーション	TEL.078-974-1231
中四国支店	広島中央カスタマーサービスセンター	TEL.082-429-2011
	高松サービスステーション	TEL.087-874-0808
	今治サービスステーション	TEL.0898-32-0860
九州支店	九州中央カスタマーサービスセンター	TEL.092-935-5353

「安全」「効率」「快適」を現場に。

ひとり一人のお客さまにとって「なくてはならない存在」に。
作業環境創造企業として
課題解決のパートナーを目指します。

株式会社 **アイチ** コーポレーション

●アイチコーポレーションオフィシャルホームページ
<http://www.aichi-corp.co.jp>

●アイチ研修センターオフィシャルホームページ
<http://www.aichi-kensyu.co.jp>

※カタログ中の写真、イラストは実際の仕様と異なる場合があります。
また、記載の仕様は予告なく変更する事がありますのでご了承ください。

※機械化車両は完成車の品質を検査するために作動テストを行います。そのため、ご納車時にアワメータの数値が増えている場合があります。
※完成車をお届けするにあたり、自走する場合があります。そのため、ご納車時に走行距離の数値が増えている場合があります。